

LF230-S

ZÁKLADNÍ INFORMACE

- Klapkový pohon pro přestavování vzduchotechnických klapek
- Velikost klapky až cca 0,8 m²
- Kroutící moment 4 Nm
- Napájecí napětí AC 100 ... 240 V
- Ovládání otevřeno/zavřeno nebo tří bodové
- S integrovaným pomocným kontaktem

ÚČINNOST

Pohon LF230-S uvádí klapku za současného napnutí zpětné pružiny do provozní polohy. Přerušením napájecího napětí se klapka pomocí energie pružiny dostává zpět do bezpečnostní polohy.

VLASTNOSTI

Jednoduchá přímá montáž na hřídel klapky pomocí univerzální svorky. Zajištění proti pootočení pomocí přibalené závlačky. Mechanické omezení pracovního úhlu nastavitelné zabudovaným dorazem.

VYSOKÁ FUNKČNÍ JISTOTA

Pohon je jištěn proti přetížení, nepotřebuje koncový spínač a zůstává automaticky stát na dorazu. Flexibilní signalizace 0 - 100% s nastavitelným pomocným spínačem (pouze LF230-S)

DŮLEŽITÉ POKYNY

Použití pohonů klapek:

Pohony uvedené v této dokumentaci jsou koncipovány pro ovládání vzduchových klapek v zařízeních VZT.

URČENÍ KROUTÍCÍHO MOMENTU

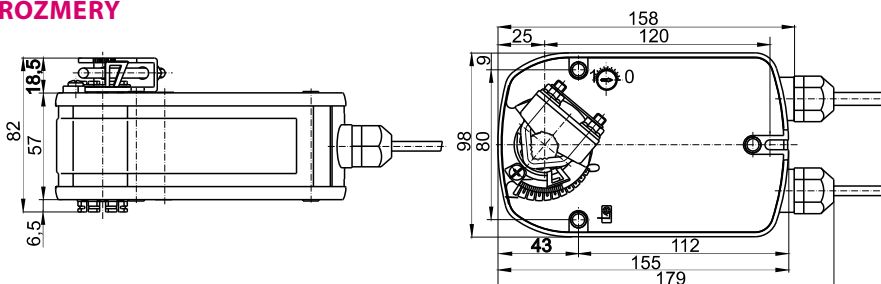
Při určování kroutícího momentu potřebného pro ovládání vzduchových klapek musí být zohledněny údaje výrobců klapek týkající se průřezu, druhu stavby a místa vestavby a vzduchotechnické podmínky.

PŘÍKLAD ZNAČENÍ

LF230-S

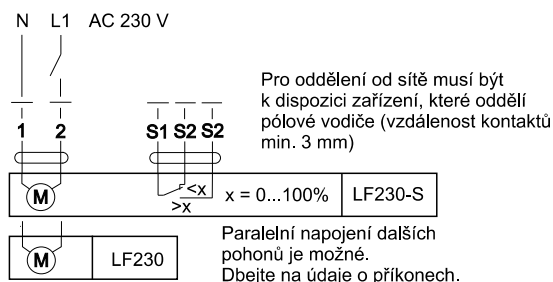
LF230-S - servopohon
4 Nm, 230 V

ROZMĚRY



| Technická data | LF230-S |
|---|---|
| Napájecí napětí | AC 230 V, 50/60 Hz |
| Funkční rozsah | AC 198 ... 264 V |
| Dimenzování | 7 VA (I _{max} = 150 mA, t = 10 ms) |
| Příkon | motor - 5 W pružina - 3 W |
| Připojení | motor - kabel 1 m, 2 x 0,75 mm ² pomocný spínač (pouze LF230-S) - kabel 1 m, 3 x 0,75 mm ² |
| Pomocný spínač (pouze LF230-S) - spínací body | 1 x SPDT 6 (1,5) A, AC 250 V nastavitelný 0 ... 100% |
| Smysl otáčení | volitelný montáží vlevo/vpravo |
| Kroutící moment | motor - min. 4 Nm (při jmenovitém napětí) zpětná pružina - min. 4 Nm |
| Pracovní úhel | max. 95° (nastavitelný 37 ... 100% se zabudovaným mechanickým omezením pracovního úhlu) |
| Doba přestavení | motor - 40 ... 75 s (0 ... 4 Nm) zpětná pružina - 20 s při 20 až 50 °C, 60 s při -30 °C |
| Hladina hluku | motor - max. 50 dB(A) pružina - max. 62 dB(A) |
| Ukazatel polohy | mechanický |
| Životnost | 60 000 havarijních poloh |
| Ochranná třída | II (ochranná izolace) |
| Krytí | IP54 |
| Teplota okolí | -30 až +50 °C |
| Skladovací teplota | -40 až +80 °C |
| Kontrola vlhkosti | dle EN 60335-1 |
| Rušení EMV | CE dle 89/336/EEC, 92/31/EEC, 93/68/EEC niskonapěťové ovládání CE dle 73/23/EEC |
| Údržba | bezúdržbové |
| Hmotnost | cca 1 550 g |

SCHÉMA ZAPOJENÍ



Schémata zapojení uvedené v katalogu jsou pouze orientační. Vždy je nutno upřednostnit schéma zapojení uvedené na výrobku.

