



CHARAKTERISTIKA

- Ventilátor pro kratší vzduchotechnické potrubí s nízkou tlakovou ztrátou, případně k odsávání přímo přes zeď
- Provedení ELEGANCE 100, ELEGANCE 120, ELEGANCE 150
- Skříň je vyrobena z vysoce kvalitního antistatického technopolymeru bílé barvy
- Kuličková ložiska
- Zpětná klapka
- Tenký plochý přední štít
- Snadná a rychlá instalace v horizontální nebo vertikální poloze

POUŽITÍ

Tento typ ventilátorů je vzhledem ke svým parametrům předurčen k použití pro kratší vzduchotechnické potrubí s nízkou tlakovou ztrátou, případně k odsávání přímo přes zeď. Nedoporučuje se přímá montáž do podhledů a konstrukcí, které mohou rezonovat.

OBĚŽNÉ KOLO

Oběžné kolo je axiální. Je vyrobeno z nárazuvzdorného plastu bílé barvy.

MOTOR

AC motor s kotvou nakrátko. Je vybaven kuličkovými ložisky s tukovou náplní na celou dobu životnosti a tepelnou pojistkou proti přetížení, Napájení 230V/50Hz. Krytí IPX4. Pracovní teplota maximálně +40°C.

SMĚR PRŮTOKU

Směr průtoku je od přední sací mřížky k zadnímu výfukovému hrdlu. (Na obrázku výše označeno šipkou.)

ELEKTRICKÁ SVORKOVNICE

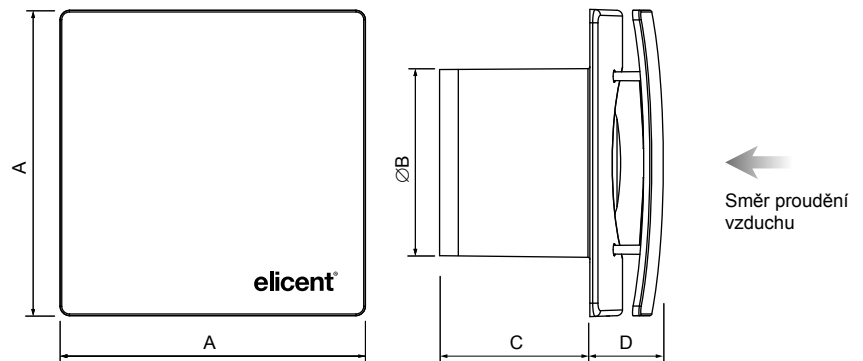
Připojovací svorkovnice je umístěna pod přední sací mřížkou ventilátoru a lze ji jednoduchou demontáží pojistného šroubu zpřístupnit.

INSTALACE

Snadná a rychlá instalace v horizontální nebo vertikální poloze. Při instalaci do stropu doporučujeme z ventilátoru odstranit zpětnou klapku. Zadní strana ventilátoru je připravena pro přímou montáž do zdi nebo stropu pomocí 4 šroubů, které jsou dodávány spolu s hmoždinkami standardně ke všem ventilátorům.

ELEGANCE

ROZMĚRY



Typ	Rozměry [mm]				Hmotnost [kg]
	A	ØB	C	D	
ELEGANCE 100	160	98	80	38	0,9
ELEGANCE 120	180	119	91	44	1,1
ELEGANCE 150	200	149	105	56	1,3

Typ	Objemový průtok [m³/h]	Tlak [Pa]	Příkon [W]	Hluk** [dB(A)]
ELEGANCE 100	90	42	14	31,4
ELEGANCE 120	165	55	15	36,7
ELEGANCE 150	315	71	25	43,9
ELEGANCE 100 2V*	90/58	42/21	14/6	31,4/27,4
ELEGANCE 120 2V*	165/103	55/21	15/8	36,7/28,4
ELEGANCE 150 2V*	315/182	71/16	25/13	43,9/29,5

* Dvourychlostní

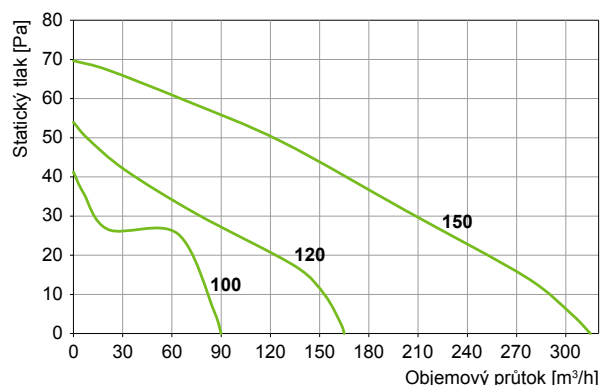
** Hladina akustického tlaku ve vzdálenosti 3m od sání ventilátoru

PROVEDENÍ

- **ELEGANCE TREND** – základní provedení ventilátoru se zpětnou klapkou
- **ELEGANCE T** – provedení se zpětnou klapkou a nastavitelným časovým doběhem 3–25 min

- **ELEGANCE MHY** – provedení se zpětnou klapkou, hygrostatem (automatické zvýšení/snížení otáček ventilátoru v závislosti na hodnotě relativní vlhkosti v místnosti)
- **ELEGANCE 2 SPEED** – 2 rychlostní provedení pro nepřetržitý provoz (24 hodin při minimálních otáčkách)

CHARAKTERISTIKA VENTILÁTORU

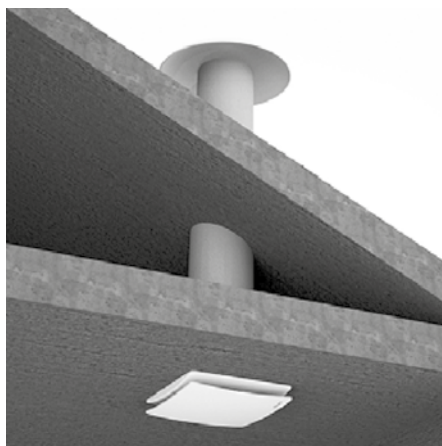


► ELEGANCE ► nástěnný axiální

PŘÍKLAD INSTALACE



Do stěny



Do stropu

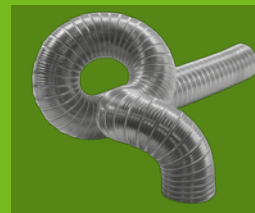
PŘÍSLUŠENSTVÍ



MPx900/K
Samočinná žaluzie



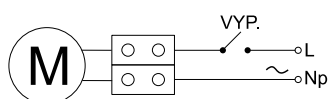
WSK
Plastová žaluzie



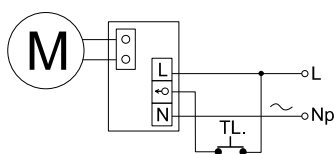
SV
Semivac – hliníková ohebná hadice

SCHÉMA ZAPOJENÍ

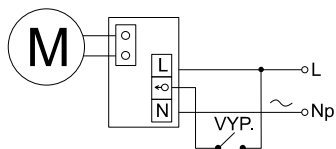
Standardní zapojení



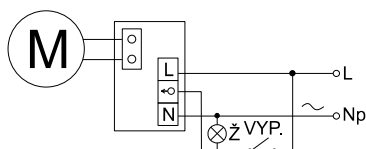
Zapojení s časovým doběhem na tlačítko



Zapojení s časovým doběhem na vypínač



Zapojení s časovým doběhem na světelný okruh



* Uvedená schémata zapojení jsou pouze orientační, vždy má vyšší prioritu schéma zapojení uvedené na výrobku

PŘÍKLAD ZNAČENÍ

2ELxxxx

ELEGANCE – Axiální ventilátor