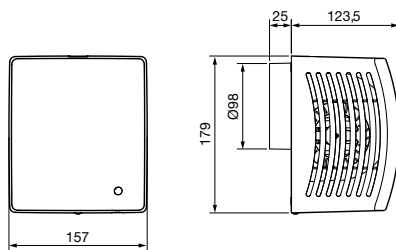


## EB 100 N

12



## Technické parametry

## ■ Skříň

je z nárazuvzdorného plastu, barva je bílá. Skříň je určená k montáži na stěnu. Ve výtlačku ventilátoru je zpětná klapka.

## ■ Oběžné kolo

je radiální, plastové s dopředu zahnutými lopatkami. Oběžné kolo je staticky a dynamicky vyvážené.

## ■ Motor

je asynchronní s kotvou nakrátko a stíněným pólem. Motor je vybaven ochranou proti přehřátí. Maximální provozní teplota okolí je 40 °C. Motor má kluzná ložiska. Krytí IPX2.

## ■ Svorkovnice

je přístupná po sejmutí čelní mřížky a víka svorkovnice, připojení pod omítkou nebo kabelem na omítce. Svorkovnice obsahuje odlehčovací sponu proti vytržení kabelu.

## ■ Regulace otáček

se provádí elektronickým regulátory otáček změnou napětí.

## ■ Hluk

emitovaný ventilátorem je měřen ve vzdálenosti 1,5 m v ose ventilátoru na straně sání.

## ■ Montáž

bez omezení horizontálně nebo vertikálně pomocí papírové montážní šablony, která je součástí dodávky. V dodávce jsou i hmoždinky a šrouby.

## ■ Varianty

- EB 100 N S standardní provedení
- EB 100 N T dobřeh 5–25 min.
- EB 100 N HT vestavěný hygrosťat (60 - 90 %) s nastavitelným dobřehem

## ■ Příslušenství VZT

- LG 100 venkovní plastová mřížka (K 7.1)
- PER 100 venkovní zpětná klapka (K 7.1)
- WHG 100 teleskopický nástavec s venkovní mřížkou (K 7.1)
- PT dveřní mřížka přívodní (K 7.1)
- Aluflex®, Sonoflex®, Greyflex®, Semiflex® flexibilní hadice (K 7.3)

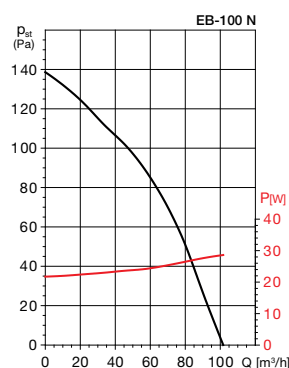
## ■ Příslušenství EL

- REB 1 regulátor otáček (K 8.1)
- DT, ZN dobřehové spínače (K 8.2)
- SQA čidlo kvality vzduchu (K 8.2)
- HIG 2 prostorový hygrosťat (K 8.2)
- RTR 6721 prostorový termostat (K 8.2)

## ■ Pokyny

Ventilátory jsou vhodné pro relativně dlouhé vzduchovody s větší tlakovou ztrátou nebo k odvětrání přímo přes stěnu. Ventilátory lze použít pro větrání v bytové výstavbě, ve spojení s hygrosťatem HIG 2 nebo s hygrosťatem kombinovaným s termostatem pro odvětrání vlhkých prostor.

## Charakteristiky

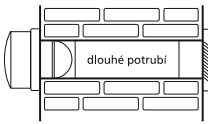


Typ	otáčky [min <sup>-1</sup> ]	průtok (0 Pa) [m <sup>3</sup> /h]	výkon [W]	napětí [V]	max. teplota [°C]	potrubí Ø [mm]	akust. tlak* [dB(A)]	hmotnost [kg]	regulátor	dobřehový spínač
EB 100 N S	2000	100	28	230	40	100	43	1,1	REB 1	ZN 708; DT 3
EB 100 N T	2000	100	28	230	40	100	43	1,1	REB 1	-
EB 100 N HT	2000	100	28	230	40	100	43	1,1	REB 1	-

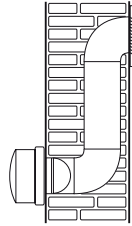
\* akustický tlak měřen ve vzdálenosti 1,5 m, při volném výtlačku

Doplňující vyzobrazení

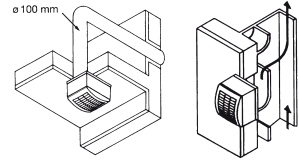
příklady montáže



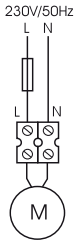
standardní nejvhodnější řešení s modelem EB, vnější mřížkou, přímým dlouhým potrubím a nižší tlakovou ztrátou



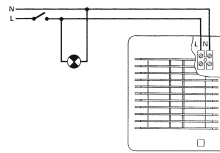
standardní vhodné řešení s modelem EB, vnější mřížkou, několika tvarovkami a potrubím



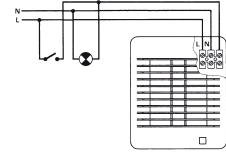
montáž do stropu a na stěnu



připojení ventilátoru k síti



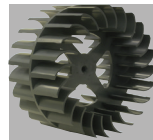
EB 100 N S



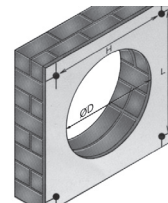
EB 100 N T, EB 100 N HT



pohled na zpětnou klapku ve vytlačném hrdle



radiální oběžné kolo s dopředu zahnutými lopatkami



	Ø D		H	L
	min	max		
EB 100 N	101	104	132	153

Příslušenství



**LG** plastové venkovní a vnitřní mřížky v provedení bílá nebo hnědá, s okapničkou nebo bez



**PT** dveřní mřížka pro přívod vzduchu



**RTR 6721** prostorový termostat



**PER** plastové venkovní klapky v provedení bílém nebo hnědém, s okapničkou nebo bez



**REB 1 NE, N** elektronický regulátor otáček pod omítkou, na omítku



**DT 3** doběhový spínač



**WHG 100** venkovní a vnitřní mřížka s teleskopickým potrubím



**SQA** elektronické prostorové čidlo kvality vzduchu



**Flexohadice** různého provedení a odolnosti



**HIG, HYG** elektronické nebo mechanické hygrometry